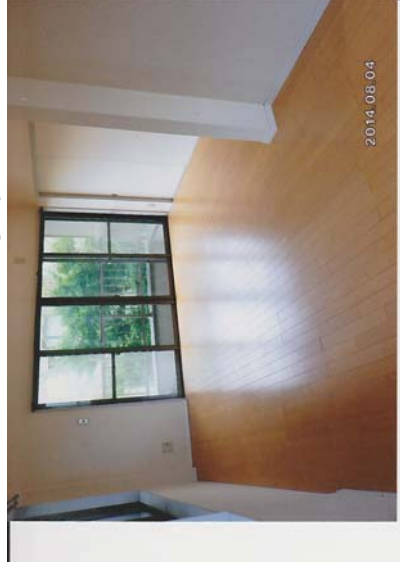


# 賃貸マンション

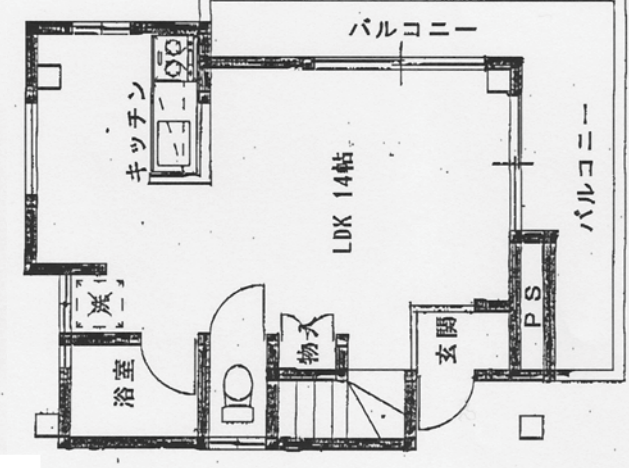
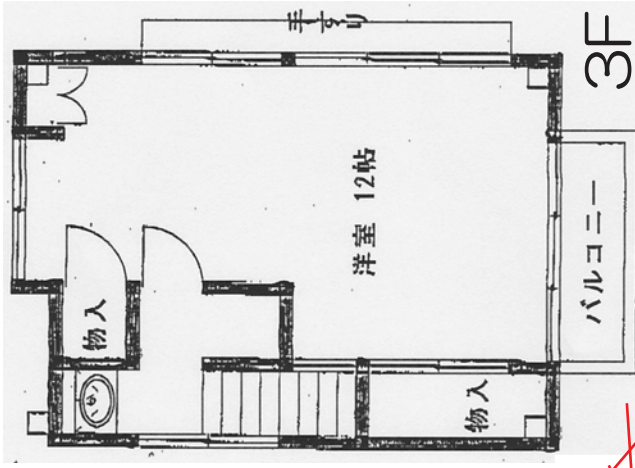
## プチヴィラージュ

日当たりの良好！

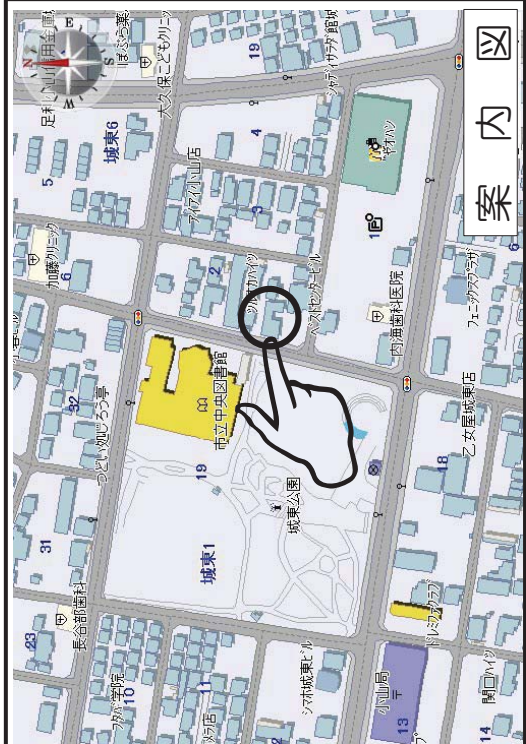


城東公園・中央図書館  
郵便局・セブンイレブン  
ヤオハン・コンビニすぐそば。  
利便性と緑のある住環境！

×ソネットタイプ  
1LDK



301 (所在階は2~3階)



最寄駅

# 小山

住所 栃木県小山市城東6-2-2

交通 JR線他『小山』駅徒歩14分

月額賃料

## 65,000円

管理費・共益費 無し

敷金1ヶ月・礼金1ヶ月

建物

## 57.75㎡

バルコニー (公簿)

建物名称	プチヴィラージュ	用途地域	第1種住居地域
築年月	H11年1月築	契約期間	2年(更新可)
構造	鉄骨造3階建	所在階	2~3階
現況	空室	駐車場	近隣確保 (5,000円)
引渡し	即		
総戸数	9戸		

設備 エアコン・都市ガス  
水道は、基本料1,500円+追加使用分

☆借家人賠償保険に加入要 20,000円  
☆本図は概略図につき、現況を優先致します。

神奈川県知事免許 (1) 27614号

# ビタミンホーム株式会社

〒220-0041 横浜市西区戸部本町32-2

取引態様 媒介

手数料 借主100%  
客付100%

TEL 045(548)4941

FAX 045(548)4951